



**ARMII KRAJOWEJ 32**

**KATOWICE**

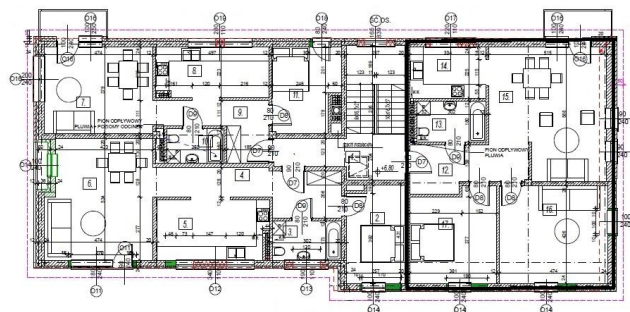
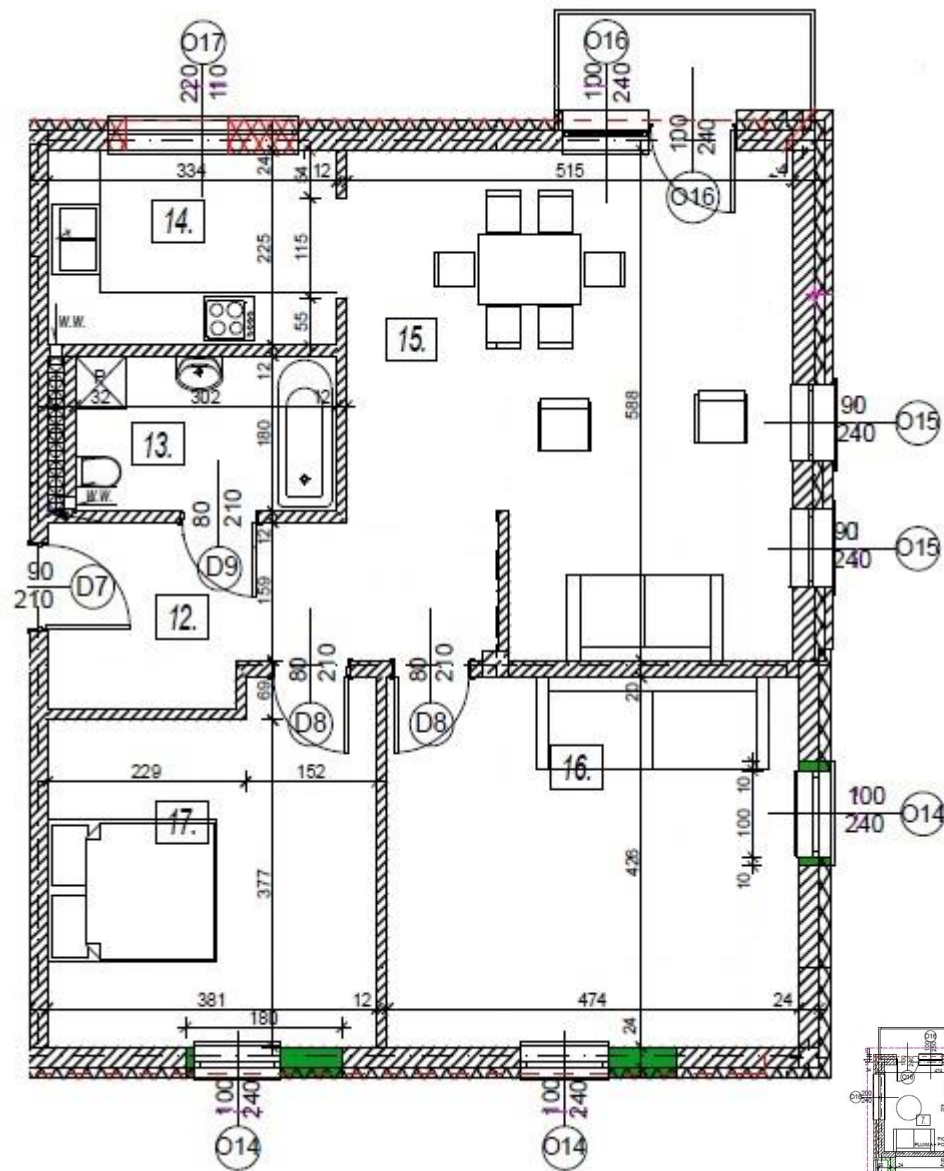
**LIGOTA**

**Lokal A 1.3**

**I piętro**

**Powierzchnia użytkowa:**

**85,00 m<sup>2</sup>**



Zestawienie powierzchni		
12	PRZEDPOKÓJ	9,50 m <sup>2</sup>
13	ŁAZIENKA	5,40 m <sup>2</sup>
14	KUCHNIA	7,50 m <sup>2</sup>
15	POKÓJ DZIENNY	27,30 m <sup>2</sup>
16	POKÓJ	20,20 m <sup>2</sup>
17	POKÓJ	15,10 m <sup>2</sup>
Razem		<b>85,00 m<sup>2</sup></b>