



## ARMII KRAJOWEJ 32

KATOWICE

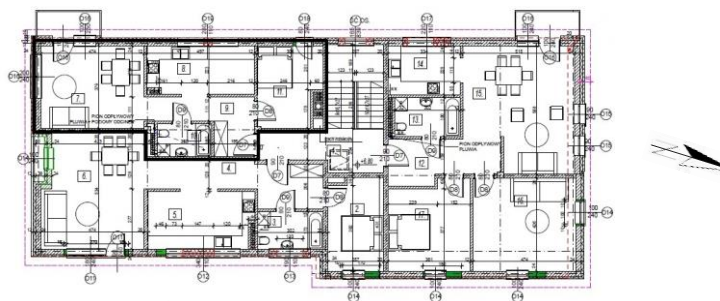
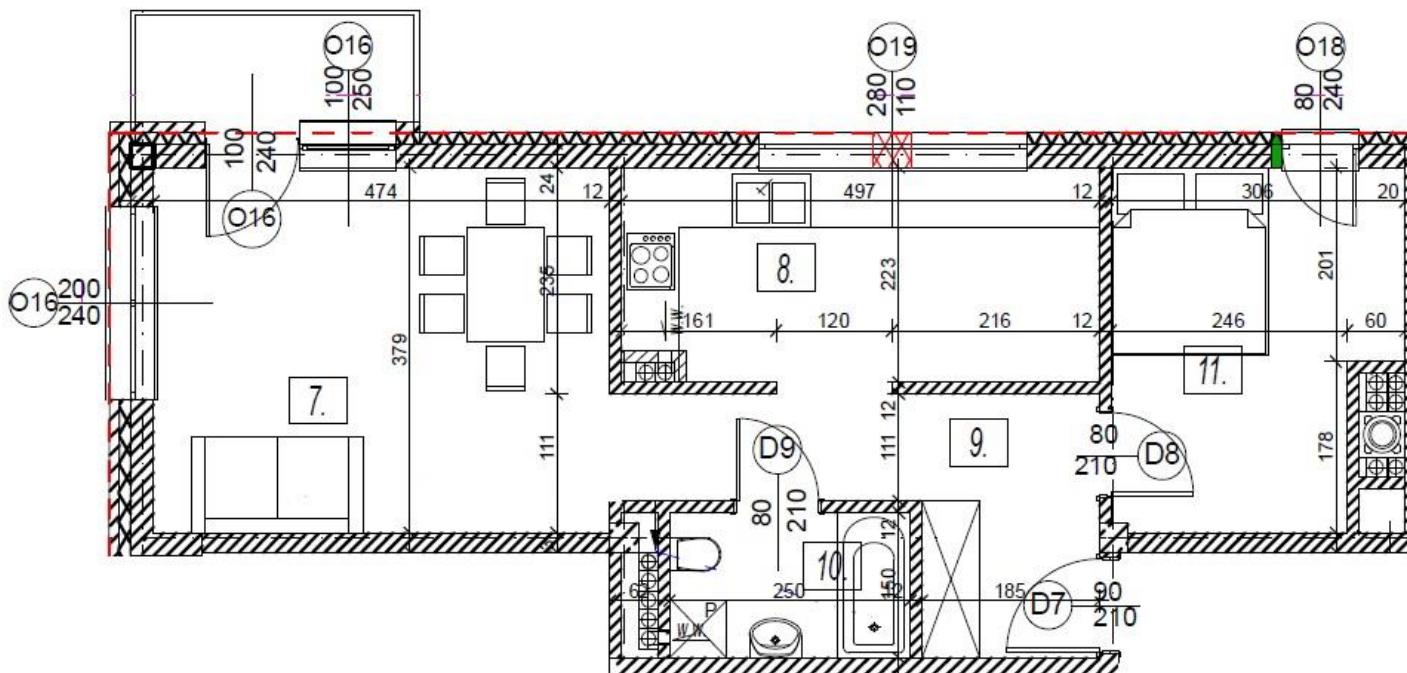
LIGOTA

Lokal A 2.2

II piętro

Powierzchnia użytkowa:

52,00 m<sup>2</sup>



Zestawienie powierzchni		
7	POKÓJ DZIENNY	17,90 m <sup>2</sup>
8	KUCHNIA	11,10 m <sup>2</sup>
9	PRZEDPOKÓJ	8,70 m <sup>2</sup>
10	ŁAZIENKA	3,80 m <sup>2</sup>
11	POKÓJ	10,50 m <sup>2</sup>
Razem		52,00 m <sup>2</sup>